



JOURNAL COMMUNAL D'INFORMATIONS



CHAPELLE . PIETON . GODARVILLE

Billet 3

CPAS 4/5

ALE/ AIS PROLOGER 7

PCS 8

Symbiose 9

Sport 10/11

Enseignement
12/13/14/15/16

**Extrascolaire /
Bien-être animal** 17

Culture 18/19

Energie 21

**Etat civil /
Collectes sélectives** 22



Pompes Funèbres du Centre S.A

Le personnel des Pompes Funèbres du Centre est à votre disposition 24 heures sur 24, 7 jours sur 7.



*" 4 générations d'expérience à votre service,
avec une large gamme de produits
ainsi que deux sites de recueillement."*

Assurances décès
Devis gratuit

Contrats anticipatifs

Rapatriement dans
le monde entier

Fleurs naturelles
Fleurs artificielles

Formalités après décès

Funérailles sur mesure

Conception et devis
en 3D GRATUIT

Monuments Funéraires
& Marbrerie du Bâtiment

Accessoires de Cimetière :
*photos, *lettrages, *lanternes,
*accessoires en bronze

Conception, réalisation
et placement par nos soins

Plaques personnalisées

Plaques de columbarium



Marbrerie

Une équipe de professionnels à votre disposition
pour vos réalisations, vos placements dans les cimetières.

Informations supplémentaires, rendez-vous ou devis,
dans nos bureaux ou à votre domicile,
avec ou sans rendez-vous, sur simple demande par téléphone.

Des conditions exceptionnelles sur les monuments & accessoires de stock.

FUNÉRIARIUM - BUREAU

Rue de la Hestre, 83
7160 Chapelle-Lez-Herlaimont

FUNÉRIARIUM ANNEXE

Rue Raoul Warocqué, 32
7140 Morlanwelz (près de l'itm)
Ligne funéraire entièrement rénovée

tél. : 064 37 00 00

info@pfducentre.net
www.pfducentre.net



Chères Chapelloises,
Chers Chapellois,

Nous sommes début août au moment où je rédige ces lignes. Les inondations sont derrière nous avec la réalité des dégâts qui s'impose chaque jour. L'Est du pays a été particulièrement touché, certains ont tout perdu et même parfois, la vie. La solidarité entre citoyens se manifeste chaque jour et c'est très bien comme cela .

Notre commune a mis des moyens humains et matériels (grue, camion, conteneurs,...) à disposition d'une commune proche, Aiseau-Presles, qui a aussi été touchée dans une certaine mesure, et à Pepinster où du personnel communal prestera une partie de son horaire comme s'il était à Chapelle.

Des scènes que l'on avait l'habitude de voir loin de chez nous ont bien eu lieu en Wallonie. Devant le bouleversement climatique, plus personne n'est désormais protégé. Pendant ce temps, l'Europe du Sud flambe de la Grèce à la Turquie et le Sud de l'Italie. Le grand Nord du Groënland voit ses volumes de glace fondre comme jamais auparavant au point que cela inquiète sur le futur du niveau des océans qui pourrait engendrer des inondations en des endroits préservés jusqu'à présent.

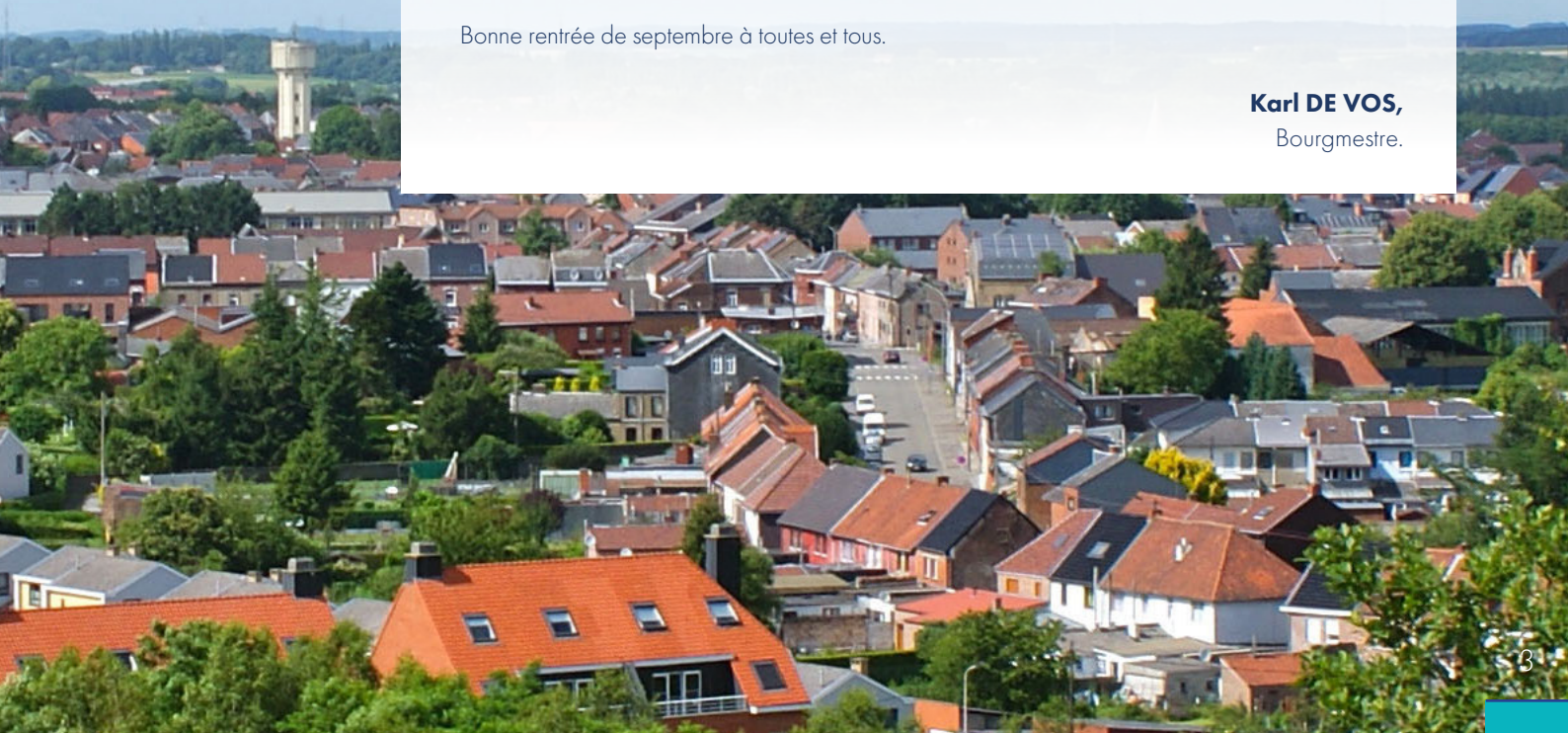
Tout cela nous arrive à un moment où nous tentons de nous débarrasser du Covid et de son variant Delta. Je le répète comme lors du dernier édito : seule la vaccination peut nous libérer de ce virus. Je sais que des personnes ayant été malades après leur premier vaccin ont renoncé à faire le deuxième.

Il y a aussi une grande suspicion auprès de certains sur les conséquences de la vaccination ; je ne peux dire qu'une chose, comme le dit l'affiche que j'ai récemment vue chez mon médecin : « merci de ne pas confondre Google avec mon diplôme de médecin » . Les hôpitaux voient aujourd'hui des patients de 18 à 30 ans qui heureusement ne sont pas en soins intensifs mais en aide respiratoire.

Au-delà de ces épreuves de la vie, j'espère que vous avez pu profiter quand même de vos vacances et n'oublions pas que ceux qui ont voyagé ont pu le faire parce qu'ils étaient vaccinés !

Bonne rentrée de septembre à toutes et tous.

Karl DE VOS,
Bourgmestre.





Les services proposés par le CPAS.

Si vous souhaitez des renseignements par rapport à un service qui vous intéresse, vous pouvez contacter le **CPAS place de l'Eglise, 24 à 7160 Chapelle-lez-Herlaimont**

064/43.20.20 - cpas.chapelle@7160.be
Ouvert du lundi au vendredi de 8h à 12h et de 13h à 17h.

Suite à la pandémie Covid-19, le CPAS adapte son fonctionnement pour garantir la santé de chacun, mais aussi la continuité et la qualité des services. Durant la crise sanitaire liée à la Covid-19, il vous est demandé de prendre contact **avec les différents services avant de vous y rendre.**

Permanence du Président du CPAS, Monsieur D. DELIGIO : rendez-vous obligatoire.

SERVICE SOCIAL :

064/43.20.20

Aides familiales, service des repas chauds à domicile, service repassage, restaurant social, service mini-bus, aides sociales diverses (avances financières, revenus d'intégration, secours, interventions placement, candidats réfugiés, réinsertion socio-professionnelle, aide juridique de 1^{ère} ligne)

- Les permanences sociales à Chapelle, Godarville et Piéton : rendez-vous obligatoire.
- Les permanences Fonds mazout et droit de tirage (factures SWDE) : rendez-vous obligatoire.
- Les permanences juridiques de 1^{ère} ligne (gratuites) : rendez-vous obligatoire.
- Les permanences du service de médiation de dettes : rendez-vous obligatoire.

SERVICE TAXI (mini-bus) :

064/43.20.20

- Les personnes âgées et les bénéficiaires d'une aide du CPAS peuvent bénéficier d'un transport collectif vers les commerces locaux, les hôpitaux, les administrations, ...

SERVICE BRICOLAGE/ENTRETIEN :

064/43.20.20

- Entretien de vos espaces verts.
- Petites réparations domestiques.

CLOS DES MENUS :

18 rue Arille Laurent à Piéton

071/52.25.01

- Service des repas chauds à domicile, du lundi au vendredi (vendredi 3 repas servis dont 1 pour le samedi et 1 pour le dimanche) 064/43.20.20
- Restaurant social 071/52.25.01 ouverture selon les règles édictées (pandémie).
- Resto des T'Chats 071/52.25.01 ouverture selon les règles édictées (pandémie).
- Le traiteur des T'chats (lasagne, quiche, soupe...) 071/52.25.01 ouverture selon les règles édictées (pandémie).

MAISON DE LA SOLIDARITE :

220 rue du Chêne.

064/45.82.05

- Service de repassage.
- Magasin vente de vêtements de seconde main.
- Magasin vente de meubles de seconde main : rendez-vous obligatoire.
- Service couture « Au Tchat de l'aiguille ».

CRECHE :

222 rue du Chêne.

064/67.62.85,

mail : creche.cpas@7160.be

- Accueille les enfants de 2 mois à 3 ans. Du lundi au vendredi de 6h30 à 18h15

Service d'accueil d'enfants au domicile de l'accueillante

064/43.20.20,

mail : cpas.chapelle@7160.be

- Accueille les enfants de 2 mois à 3 ans. Du lundi au vendredi de 6h30 à 18h15

SERVICES SOINS A DOMICILE :

le dispensaire situé à 4, rue Robert

064/44 36 07

Vous devez laisser un message au répondeur automatique et vous serez rappelé dès que possible. Pour tous les patients domiciliés sur la commune de Chapelle-lez-Herlaimont (Godarville et Piéton) **ayant une prescription médicale.**

- Des infirmier(e)s assurent un service 7 jours sur 7 de 7h à 20h.
- Mise à disposition, chez nos patients, du matériel médical gratuitement en fonction du stock disponible (ex : lit, tribune, soulève-malade).

Permanences « énergies ».

Le CPAS organise, avec le soutien financier de la Wallonie, des séances d'information gratuites dans le cadre du projet d'actions en prévention d'énergie.

Avec l'aide d'un professionnel en énergie, optez pour le fournisseur le plus économique et épargnez sur vos factures d'énergies.

Comment faire ?

- s'inscrire en prenant un **rendez-vous au 064/31 24 63**
- venir avec votre dernière facture de régularisation pour l'électricité et le gaz

Où ?

Les rencontres se font à la rue Robert 4 à 7160 Chapelle-lez-Herlaimont.

Quand ?

- De 9h00 à 12h00 : le jeudi 02 septembre 2021.

Un cadeau sera remis aux premiers inscrits (jusqu'à épuisement des stocks).

!!! LE PORT DU MASQUE EST OBLIGATOIRE.

Consultations juridiques de 1ère ligne.

Des problèmes vous préoccupent ?

Vous recherchez des informations générales sur les thèmes suivants :

- garde d'enfant(s)
- divorce
- problème de voisinage
- créances alimentaires
- gestion quotidienne des paiements
- loyer...

Ces consultations juridiques de 1ère ligne sont gratuites et les informations sont données par une avocate.

Comment faire ?

S'inscrire en prenant un **rendez-vous au 064/43 20 20.**

Quand ?

A partir de 17h00 :

- le mercredi 01 septembre 2021
- le mercredi 15 septembre 2021
- le mercredi 06 octobre 2021
- le mercredi 20 octobre 2021

Les rencontres se font au CPAS, place de l'Eglise 24 à 7160 Chapelle-lez-Herlaimont.

Renseignements : Accueil du CPAS au 064/43 20 20

!!! LE PORT DU MASQUE EST OBLIGATOIRE.



Montures solaires et verres
(adaptés ou non) disponibles
en magasin

Optique Lefèvre

Ray-Ban, Mollis, Trendy, QUICK OPTIC

1 rue de Gouy, 7160 Chapelle-lez-Herlaimont - Tél. 064 70 70 80

ILLAE ASSUR

Nous mettons à votre disposition
notre expérience & nos compétences
afin de vous offrir **un service de qualité.**

UNE ANALYSE GRATUITE DE VOS CONTRATS D'ASSURANCES
UNE GESTION PERSONNALISÉE DE VOS DOSSIERS
UN SERVICE, UNE ÉCOUTE & DES CONSEILS SUR MESURE

Rue de Gouy, 51 - 7160 Chapelle-lez-Herlaimont
064/70.70.80 - dimitri@illae-assur.be - raffaele@illae-assur.be

Verbinnen
Pompes funèbres

Fleurs et Funérarium

info@funerailles-verbinnen.be
www.funerailles-verbinnen.be
Tél 064 22 22 58
Gsm 0475 93 06 79

rue Destrée 33C
7160 Godarville

ALE Agence locale pour l'emploi
TITRES SERVICES

Titres-services

Vous avez besoin d'un coup de main... d'une aide ménagère ?

N° agrément 03898

rue Solvay, 17 - Chapelle-lez-Herlaimont
Tél. 064 46 09 18 - alechappelle@skynet.be

Bureau ouvert : Lundi, mardi, vendredi : 9h à 12h - 14h à 16h
Mercredi et jeudi : 9h à 12h

Formation aux métiers en pénurie Dès 15 ans

CONSTRUCTION
Gros oeuvre

INDUSTRIE automobile
Mécanique - Tôlerie
Carrosserie

AGRONOMIE
Métiers du cheval

ECONOMIE
Vente

Services aux personnes

VISA & CESS

7^e aide soignant(e)

7^e gestionnaire de TPE

2+3
3 jours rémunérés en entreprise
+ 2 jours au centre de formation

ITM
Institut Technique de la Communauté française
Rue Warocqué, 46

CEFA Morlanwelz - Charleroi
Centre d'Education et de Formation en Alternance

MORLANWELZ
Tél. 064/ 43 21 87
dbernimolin@itmlz.be

Inscriptions toute l'année

NOUVEAU

7^e technique en alternance
Technicien.ne en productique USINAGE

www.cefaweb.be



L'AGENCE LOCALE POUR L'EMPLOI

**Vous propose du personnel pour effectuer des travaux
d'entretien de :**

 **JARDINAGE**

 **VOTRE HABITATION INTÉRIEURE ET EXTÉRIEURE**

Contact :

Tel : 064/ 46 09 18 ou par e-mail alechapelle@skynet.be

17 rue Solvay

7160 Chapelle-lez-Herlaimont



AIS PROLOGER



AGENCE IMMOBILIERE SOCIALE PROLOGER

ASBL agréée par le Gouvernement wallon

Vous êtes à la recherche d'un logement ?

Vous êtes propriétaire et souhaitez-vous décharger des tracas locatifs ?

L'AIS Prologer peut vous aider !

L'AIS permet la mise à disposition d'un logement en bon état locatif appartenant à des propriétaires privés aux ménages à revenus modestes. L'AIS agit comme intermédiaire entre les propriétaires et les locataires et gère le suivi technique et social (rédaction des contrats de bail et enregistrement, état des lieux).

Nous garantissons aux propriétaires le paiement du loyer, la couverture des dégâts locatifs ainsi que l'exonération du précompte immobilier.

Nous garantissons aux locataires un loyer modéré et un logement en bon état locatif.



: ais.prologer@gmail.com



: 064/43.20.82 (répondeur 7 jours/7)



: [aisprologer](https://www.facebook.com/aisprologer)

SIEGE SOCIAL : Rue de Piéton 2 - 7160 Chapelle-lez-Herlaimont

COMMUNES COUVERTES : Chapelle-lez-Herlaimont, Courcelles, Fontaine-l'Évêque, Les Bons Villers et Pont-à-Celles

INSCRIPTIONS pour les candidats locataires par mail (ais.prologer@gmail.com)



Plan de Cohésion Sociale



1. Activité pour les parents et leurs enfants... Participation gratuite !

Les Matinées « enchantées »

Pour les enfants de 3 mois à 3 ans accompagnés de leur maman, papa ou toute autre personne de référence.

Chantons ensemble des contes et comptines, berceuses, chansons enfantines, ...
Découvertes sonores, jeux de société pour les petits, ...

Une petite pause conviviale et agréable pour se sentir bien avec soi et avec ses enfants !



Quand ?

- mercredis 15 et 29 septembre de 9h30 à 11h
- mercredi 13 octobre et lundi 25 octobre de 9h30 à 11h
- mercredi 10 novembre et lundi 22 novembre de 9h30 à 11h
- mercredi 8 décembre et lundi 20 décembre de 9h30 à 11h

Animatrice : Claudia Golin, psychologue formée en accompagnement affectif du bébé, chant prénatal et familial.

Inscriptions obligatoires au 064/43.13.15 (places limitées), port du masque obligatoire pour les adultes

Sous réserve de la situation liée à la propagation de l'épidémie de Covid-19

2. Handicap



Permanence du Service Public Fédéral Sécurité Sociale Direction Générale des Personnes Handicapées (Vierge noire)

Uniquement sur rendez-vous à prendre au 064/43.13.15

Port du masque obligatoire dès l'entrée dans le bâtiment !

Vous avez introduit une demande de reconnaissance, d'allocation ou d'une autre mesure à la Direction Générale des Personnes Handicapées et vous souhaitez connaître l'état d'avancement de votre dossier et/ou poser des questions d'ordre financier et administratif ou vous souhaitez avoir des renseignements avant de faire une demande ...

Dates des permanences (sur rendez-vous, places limitées) :

- lundi 13 septembre
- lundi 11 octobre
- lundi 8 novembre
- lundi 13 décembre

Plan de Cohésion Sociale

Place de l'Hôtel de Ville, 16 à 7160 Chapelle-lez-Herlaimont
(bâtiment situé à gauche de l'Administration communale)

Infos et inscriptions au 064/43.13.15

Sous réserve de la situation liée à la propagation de l'épidémie de Covid-19



ChapelleMOB

nous bougeons pour votre mobilité

Le « Salon de la Santé » se réinvente
avec la journée Mobilité...

Rendez-vous sur la Place de l'Eglise le samedi 18 septembre
de 13h à 18h !

« Marche Santé » seul, en famille, à vélo, avec son chien, ... Lots à
gagner après tirage au sort

Diverses activités, stands en lien avec la mobilité et la santé
seront au rendez-vous !

SYMBIOSE



Vous cherchez une nouvelle orientation professionnelle ?
Vous êtes demandeur/se d'emploi ?

Le Centre d'Insertion Socio-Professionnelle de l'ASBL Symbiose vous propose sa formation :

ORIENTATION PROFESSIONNELLE ET REMEDIATION EN FRANÇAIS , MATHÉMATIQUES ET INFORMATIQUE

Quand ? Du 1^{er} octobre 2021 au 30 juin 2022

Quoi ?

- Remise à niveau en français, mathématiques et informatique
- Gestion individualisée du projet professionnel
- Estime de soi
- Communication

Mais aussi :

- Des simulations d'entretiens d'embauche
- Deux stages en entreprises
- Module CV et lettre de motivation, etc.

**Inscrivez-vous aux séances d'information : les 9, 14,16 ,21
et le 23 septembre à 9h (Inscription obligatoire)**

Une formation organisée avec le soutien financier de la Wallonie

UNE FORMATION AVEC CONTRAT FOREM F70BIS

Vos avantages :

- Prime de formation : 1€ par heure prestée
- Prime de déplacement
- Intervention dans les frais de crèche/garderie

Infos & inscriptions

ASBL Symbiose (CISP)

17, rue Solvay

7160 Chapelle-lez-Herlaimont

064/31.23.00 ou 064/44.99.94 - oispsymbiose@skynet.be



COURS
GRATUITS
POUR ADULTES

INSCRIPTIONS
TOUTE
L'ANNEE

POSSIBILITÉ DE
RENCONTRER UN
ASSISTANT
SOCIAL SUR
RENDEZ-VOUS
OU PENDANT LES
HEURES DE
PERMANENCE



PROJET INTEGRATION

Vous avez envie d'apprendre à lire et
à écrire ou de perfectionner votre
français ?

Vous êtes d'origine étrangère ?

Vous désirez acquérir la nationalité belge ?

Vous voulez suivre un parcours
d'intégration ou simplement nous
rejoindre ?

Participez à nos ateliers de citoyenneté,
d'écriture et de théâtre ou rejoignez nos
cours de Français Langue Etrangère ou
d'Alpha-FLE !

Séances d'information

Le 2 et 7 septembre 2021 à 10 heures
A l'ASBL Symbiose
Service Intégration
rue de la Prairie 31
7160 Chapelle-lez-Herlaimont

Informations
064/28.01.87





ECHEVINAT DES SPORTS

CENTRE SPORTIF LOCAL « Sport et Délassement asbl »

Rue de La Hestre, 69 à 7160 Chapelle-lez-Herlaimont - 064/44.37.56 - info.sport@7160.be

Journée « Sportes Ouvertes »

Activités, démonstrations et initiations sportives gratuites de 10h00 à 16h00

Dimanche 5 septembre 2021Complexe sportif de Chapelle-lez-Herlaimont - Esplanade des Droits de l'Enfant à 7160 Chapelle-lez-Hlt
(Événement organisé dans le respect des règles sanitaires !)












Hall des sports :

De 10h00 à 12h30 :

- Démonstration et initiation de tennis de table par les Vieux Copains
- Démonstration et initiation de badminton par le Badminton Club Chapellois

14h00 : Démonstration de kick-boxing par le Team Buonopane
 14h15 : Démonstration de capoeira par le club Abada Capoeira
 14h30 : Démonstration de Kenpo 5.0 par le club Kenpo 5.0
 14h45 : Démonstration de taekwondo par le club Baek-Mo Dojang

16h30 : Remise des Mérites Sportifs

Site du tennis :

De 10h00 à 16h00 : Initiation tennis (pour tous) en collaboration avec le Royal Chapelle Tennis Club

Mini-stade :

De 10h00 à 16h00 : Initiation roller par le Chap's Roller Hockey Club
 De 10h00 à 12h00 : Football (jeunes) par l'Union Entêté Chapelloise

INFOS : 064/44.37.56

Esplanade :

De 10h00 à 16h00 :

Kids Village Motricielmo par Tchafou Volley
 Structures gonflables
 Snag Golf (apprentissage ludique du golf)
 Tir à l'arc par l'E-Cool Archery Club
 Parcours en poney par la Petite Écurie de Pléton
 Initiation aux échecs par l'Echiquier du Centre
 Atelier psychomotricité (2,5 à 5 ans) par le Centre Sportif Local
 Stand Plan de Cohésion Sociale: La santé - Génération sans tabac
 Stand asbl Syntiase

Terrain de pétanque :

10h00 : Tournoi de pétanque par le Pétanque Club Chapellois
 Inscriptions (doublette) dès 9h00 !

A la piscine (accès gratuit) :

De 13h30 à 14h30 : 35 personnes maximum !
 De 15h00 à 16h00 : 35 personnes maximum !

Au départ de l'Esplanade :

10h00 : Marche seniors encadrée

Jogging

Départ grande distance (11,4 km) à 10h15
 Départ petite distance (5,7 km) à 10h30
 Inscriptions 5€ dès 9h00
 Courses jeunes à 11h30

Buvette et restauration toute la journée !

Les activités du Centre Sportif Local

Reprise des activités en fonction des protocoles sanitaires qui seront transmis par les autorités !

Programme (12 semaines) de mise en condition physique par la course à pied **2 niveaux :**
niveau 1 = 0 à 5 km (débutant) - **niveau 2** = 5 à 10 km (pratiquant)
Dates début de la session automne 2021 :
Niveau 1 : le lundi 13 septembre à 17h00 (1ère séance)
Niveau 2 : le mercredi 15 septembre à 17h30 (1ère séance)
Lieu : salle des sports de Chapelle - 30€/la session complète
Pré-inscriptions au 064/44.37.56 ou info.sport@7160.be

10

Gym Douce Seniors

Salle des sports de Chapelle
Les mardis de 16h00 à 17h00
(sauf en période de congés scolaires)
1 € la séance

Reprise le mardi 14 septembre



Marche Seniors

Parcours de +/- 5 km
Les mercredis à 9h00 (sauf en période de congés scolaires)

1 € la séance

Lieu : salle des sports de Chapelle

Reprise le mercredi 15 septembre

Atelier psychomotricité

2 ans ½ à 5 ans

Tous les jeudis ((sauf en période de congés scolaires) de 17h15 à 18h15

Lieu : salle des sports de Chapelle

Session septembre à décembre à

partir du jeudi 9 septembre

(inscriptions limitées)

40€/la session complète



3. Mérites Sportifs 2021

Vous êtes le responsable d'un club sportif de notre Commune, et votre club s'est particulièrement distingué durant les années sportives 2019 & 2020 dans divers tournois et/ou compétitions.

Vous pratiquez une discipline sportive et avez réalisé quelques exploits au cours de ces années, que ce soit au sein d'un club sportif ou individuellement.

Envoyez une lettre de candidature pour l'attribution du Mérite Sportif Communal (saisons 2019 & 2020), pour le lundi 23 août 2021 au plus tard au Centre Sportif Local « Sport et Délassement asbl » sis rue de la Hestre, 69 à 7160 Chapelle-lez-Herlaimont.

La remise des récompenses des Mérites Sportifs 2021 aura lieu le dimanche 5 septembre lors de la Journée « Sportes Ouvertes » !

Mérites Sportifs 2021 – Performances années 2019 & 2020 !

(A renvoyer ou déposer pour le lundi 23 août au plus tard à la salle des sports de Chapelle, rue de La Hestre 69 à 7160 Chapelle-lez-Herlaimont)

Nom :

Prénom.....

Date de naissance :

Téléphone:

Adresse :

Equipe ou sportif :

Discipline pratiquée:

Palmarès (performances 2019 et/ou 2020 en quelques lignes):.....

Trophée concerné (*) :

DIRIGEANT – ESPOIR (- de 21 ans) – SPORT INDIVIDUEL – SPORT PAR EQUIPE – ECOLE DE JEUNES

(*) Biffer mention inutile

Personne de contact (n° de tél.) :



Quoi de neuf dans notre enseignement communal ?

Des tablettes numériques "Chromebooks" pour tous les enfants de P5-P6.
3 nouveaux tableaux blancs interactifs par implantation.



ÉCOLE GODARVILLE

Place Albert 1^{er}, 38

Tél. : 064/44.20.60 GSM : 0478/68.00.54

direction.godarville@chapelle-lez-herlaimont.be

<https://ecole-godarville.chapelle-lez-herlaimont.be>

Permanences et inscriptions : les directions seront joignables par téléphone du 23 au 27 août 2021 (possibilité de prendre rendez-vous) et disponibles dans leurs écoles pour les inscriptions.

Le 25 août de 09h à 12h, les 26, 27, 30 août de 9h à 12h et de 13h30 à 15h30

Lors de toute inscription, il vous sera demandé une composition de ménage datant de moins de 6 mois et si votre enfant vient d'un autre établissement, une copie de son bulletin.

P2, P4 et P6 : Pensez à vous munir du document de changement d'école.

Les enfants nés en mars peuvent être inscrits à l'accueil dès le 1^{er} septembre !!!



ÉCOLE LAMARCHE

Avenue Lamarche, 34 bis

Tél. : 064/44.57.08 GSM : 0478/68.00.52

direction.lamarche@chapelle-lez-herlaimont.be

<https://ecole-lamarche.chapelle-lez-herlaimont.be>

ÉCOLE PASTUR

Rue Pastur, 38

Tél. : 064/45.95.06 GSM : 0478/68.00.54

direction.pastur@chapelle-lez-herlaimont.be

<https://ecole-pastur.chapelle-lez-herlaimont.be>



ÉCOLE DE PIÉTON

Rue de la Résistance

Tél. : 071/52.95.30 GSM : 0478/68.00.53

direction.pieton@chapelle-lez-herlaimont.be

<https://ecole-pieton.chapelle-lez-herlaimont.be>

Piéton : découvrez les classes maternelle et primaire en immersion.

3^e maternelle et première primaire.

<https://ecole-pieton.chapelle-lez-herlaimont.be>



ÉCOLE DU CENTRE

Rue des Écoles, 4

Tél. : 064/44.50.91 GSM : 0478/68.00.55

direction.centre@chapelle-lez-herlaimont.be

<https://ecole-centre.chapelle-lez-herlaimont.be>



Projet immersion de Piéton :

Une classe de M3 et une classe de P1 d'immersion anglaise à la rentrée 2021 : ouvrez le monde à votre enfant

L'apprentissage d'une deuxième langue en immersion.

Au vu de l'évolution de la société, la maîtrise d'une langue étrangère est désormais devenue un atout indispensable pour nombre de personnes. Une attente existe à l'égard d'un meilleur enseignement des langues dans les écoles afin d'améliorer les capacités communicationnelles et d'ouverture au monde.

Pourquoi installer l'école en immersion linguistique sur l'implantation de Piéton ?

La situation géographique de Piéton est centrale et facile d'accès. Les communes limitrophes n'ont, à ce jour, aucune école en immersion. La disponibilité de locaux permet l'implantation des classes d'immersion au sein de l'établissement. L'école était déjà très sensible aux besoins en langue, en effet, des cours de turc et d'italien y sont dispensés depuis plusieurs années.

Comment se construit le projet ?

De la 3^e maternelle à la 4^e primaire, les cours se donnent à 50% en français et 50% en langue d'immersion. La langue maternelle reprendra plus de place dans la grille horaire en 5^e et 6^e primaires afin de mieux préparer les élèves au CEB.

Quels sont les avantages de ce type d'enseignement ?

- une garantie pour demain : face à la demande de bilinguisme au niveau professionnel, la maîtrise de la langue est un atout majeur
- une ouverture sur une autre culture et au monde, la langue est, et restera le mode de transmission des pensées, des cultures et des sensibilités permettant un enrichissement personnel

En plus de 15 nouveaux Tableaux Bancs Interartifs , arrivée des tablettes numériques « Chromebooks » pour tous les enfants de P5/P6:

La crise sanitaire a mis en évidence les limites du lien avec nos élèves par l'absence d'un matériel numérique suffisant.

Nos écoles ayant déjà commencé à se tourner vers le numérique permettant aux élèves de développer leur esprit critique, l'autonomie et la collaboration mais également de produire des contenus autrement, de pouvoir documenter, argumenter, justifier et cela en lien avec les apprentissages, la volonté des directions et des enseignants de s'équiper davantage en tableaux interactifs est apparue.

Le tableau blanc interactif peut contribuer à accroître le niveau d'attention et de concentration des élèves en classe. Branché directement à un ordinateur, il devient un écran d'ordinateur géant sur lequel l'enseignant agit à l'aide d'un stylet qui reproduit les actions d'une souris et permet d'écrire comme sur un tableau classique avec toutes les fonctionnalités de l'ordinateur en ce compris Internet. Ainsi le tableau agit comme élément de motivation en rendant les notions plus concrètes, plus colorées, en permettant d'annoter des images, d'enregistrer ce qu'on y a écrit.

« L'insertion des outils numériques dans les apprentissages et la gouvernance de l'établissement, ainsi que l'équipement numérique » est une des 15 thématiques qui devra être développée lors de l'élaboration du Plan de Pilotage.

L'acquisition des tablettes numériques Chromebooks permettra également des activités d'enseignement à distance dans le cadre d'un enseignement hybride.

Ils sont également des outils de création de contenus pédagogiques numériques et de parcours pédagogiques scénarisés, mais aussi des outils de suivi des apprentissages des élèves (carnets de notes, différenciation, etc.)

Ils constitueront également un outil de communication entre enseignants ou entre enseignants et élèves et une solution de partage de ressources entre enseignants ou entre enseignants et élèves.

***Découvrez les classes maternelle
et primaire en immersion .
3^e maternelle et première primaire.***

— ANGLAIS —

Ecole communale de Piéton

0478 / 680 053

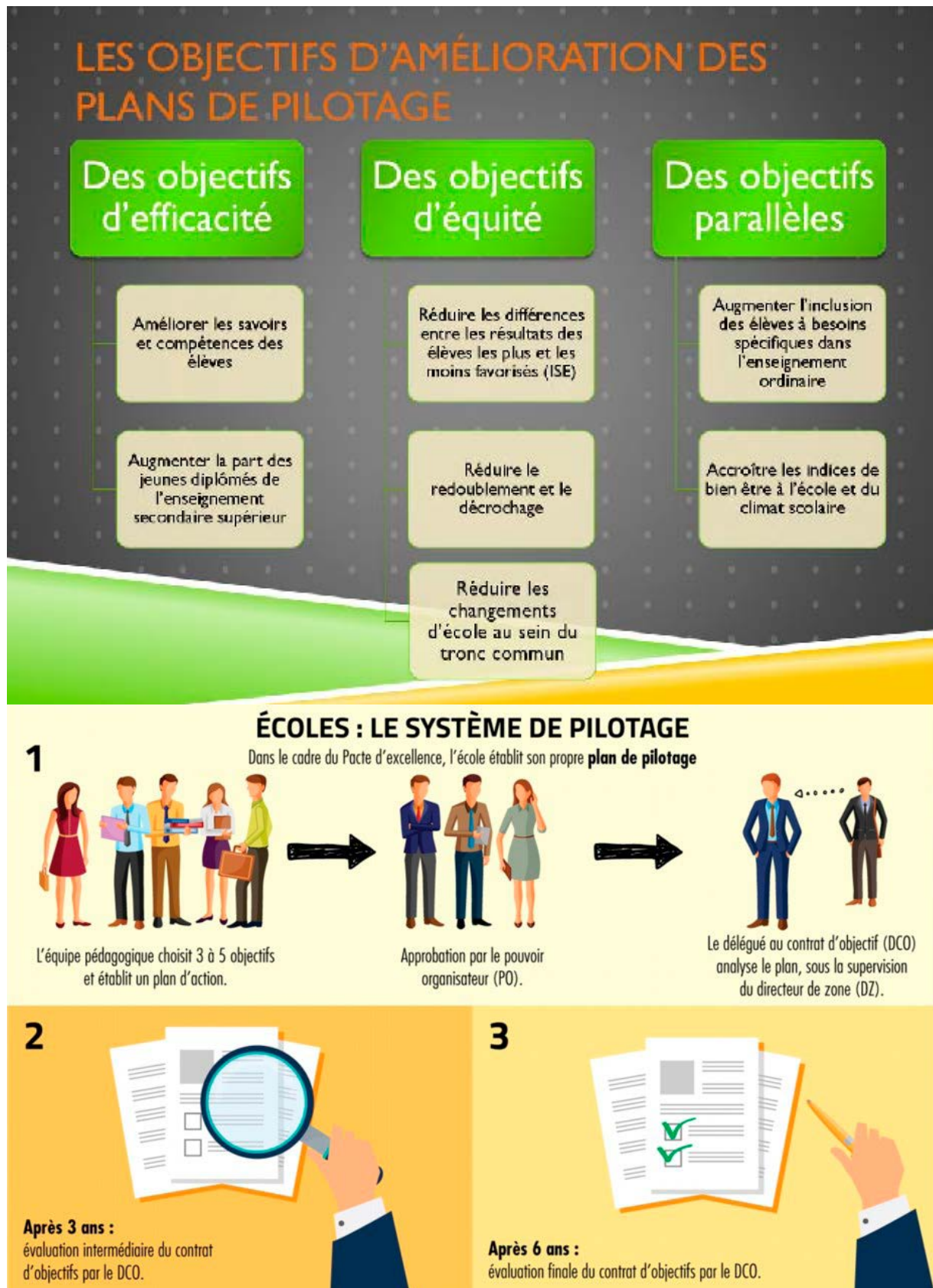
Inscriptions limitées



<https://ecole-pieton.chapelle-lez-herlaimont.be>



Plan de pilotage : une nouvelle dynamique d'école.



Plan de pilotage = une nouvelle feuille de route élaborée collectivement qui décrit les actions concrètes à mettre en place pour tendre vers les objectifs d'amélioration du système scolaire.

Enfants entre 2,5 ans et 12 ans

Accueil Extrascolaire

Les garderies

Un accueil extrascolaire est assuré au sein des écoles communales de l'entité de 7h00 à 17h30.

Il est également possible d'avoir un accueil à partir de 6h30 et jusque 18h30 sur réservation en mentionnant le nom de l'enfant, son âge, l'heure d'arrivée ou de départ et l'école qu'il fréquente.

Garderies	1,00 € / heure
-----------	----------------

Les Mercredis-Malins

Encadrement des enfants par des animateurs qualifiés de 12h00 à 17h30 au sein des implantations scolaires communales. Accueil possible jusque 18h30 uniquement sur réservation.

Dans un souci d'organisation, l'inscription aux Mercredis-malins est souhaitée.

Mercredis-malins	3,00 €
Conférences pédagogiques	Matin : 2,00 € Après-midi : 2,00 €

Les conférences pédagogiques

Accueil des enfants entre 6h30 et 18h30 au sein de chaque implantation et uniquement sur réservation.

Conférences pédagogiques	Matin : 2,00 € Après-midi : 2,00 €
--------------------------	---------------------------------------



Abonnement en vente auprès des animatrices lors des garderies et au bureau de la Petite enfance (Place de l'Hôtel de Ville 16 à 7160 Chapelle-lez-Herlaimont) le mardi entre 8h30 et 10h30.

Les réservations doivent être envoyées par email à l'adresse atl@chapelle-lez-herlaimont.be.

Contact :

Ameline Hainaut - Coordinatrice ATL
ameline.hainaut@chapelle-lez-herlaimont.be
 064 44 67 81

« Accueil extrascolaire Chapelle »

BIEN-ÊTRE ANIMAL

Depuis le 1er mai 2021, l'accès aux données associées aux animaux identifiés sera bloqué suite à une mise en conformité liée à la réglementation sur la protection des données personnelles (RGPD).

Cela signifie que si votre compagnon se perd, l'accès à vos coordonnées sera limité voire impossible. Il sera donc conduit en refuge, ce qui peut vous engendrer des coûts.

Pour remédier à cela, il existe une simple formalité à faire pour continuer à être identifiable et joignable si votre compagnon est perdu.

Comment procéder ?

Afin de rendre vos données à nouveau accessibles aux services de police notamment, vous devez donner votre accord explicite via les plateformes "DogID" et "CatID".

Vous aurez besoin de votre carte d'identité et d'un lecteur de carte électronique pour vous identifier.

Toute la procédure se déroule sur ces 2 sites Internet:

Pour votre chien : <https://online.dogid.be>

Pour votre chat : <https://online.catid.be>

La procédure est la même pour les deux plateformes. Pensez-y ... cela peut être utile

5^e édition

PLACE EN SCENE



10-11
SEPT

FESTIVAL AUX
MULTIPLES FACETTES

VENEZ DÉCOUVRIR L'INCROYABLE **FESTIVAL ENTIÈREMENT GRATUIT**
DE CHAPELLE-LEZ-HERLAIMONT !
ART DE RUE, VILLAGE ASSOCIATIF, CONCERTS, ANIMATIONS, ...
LAISSEZ-VOUS GUIDER PAR CES JOURNÉES PLEINES DE SURPRISES.

ENVIE D'EN SAVOIR PLUS ?
SCANNE LE QR CODE ET
REJOINS LA PAGE FACEBOOK
DE L'ÉVÈNEMENT



place en scene



Place en Scène revient le 10 et 11 septembre 2021.

Deux jours de fête et de culture.

Au programme, spectacles de rue, animations, pyrotechnie, food truck, village associatif, animations, concerts et bien d'autres choses

Journée entièrement gratuite!!!

Fort de la réussite de nos quatre premières éditions, dont la dernière a rassemblé plus de 3500 personnes, le Centre culturel d'Herlaimont propose pour la cinquième fois une journée qui met l'accent sur les arts et la culture dans toute leur diversité.

Vendredi 10 septembre dès 19h00:

Trois concerts de groupe de la région : Road 59, Dopamine, Lucky Hodjo.

Samedi 11 septembre dès 13h00:

- inauguration du nouveau Centre culturel
- spectacles d'art de rue professionnels :
"Le Roi est Mort conte », musical et performance artistique
- "Les gros dégueulasses" de la Cie de la sonnette
- spectacle des associations culturelles
(chant, théâtre, art de rue)
- stands associatifs participatifs
(jeu d'échecs géant, fonderie d'art, murder party)
- spectacle pyrotechnique de la Cie les Enfants du Feu
- animations pour les enfants (châteaux gonflables,...)
- concert de clôture : Golmanmania
- bar/food trucks



Nouveau à Godarville

L'Ensemble de danses et chants polonais
« Spotkanie »
s'installe dans votre commune



**Tu aimes danser ou chanter ?
Rejoins-nous !**

Répétition tous les vendredis
Enfants : de 19H à 20H
Adultes : de 20H à 22H

**Adresse : Rue des communes, 23
7160 Godarville**

Contact : Krysia Cieslik : 0477/74.11.11

Grand Merci aux annonceurs
chez qui nous vous recommandons
vos travaux et achats !



Service de vidange et
Débouchage ZICOT
Depuis plus de 40 ans
À votre service 7j/7j

Service nettoyage et réparation de citerne à eau
Inspection de conduite par caméra
Réparations et modifications diverses

Mr Zicot : 0475/56 12 06
vidangezicot@gmail.com
COURCELLES

TOP MINCEUR
Nadine WASTELAIN
COACH EN NUTRITION
Maigrir en mangeant
Rue du Président Allende N° 43
7160 Godarville
064 22 09 93
0479 34 84 21
nadine.wastelain@skynet.be

ACHAT OR 
& métaux précieux 15 ANS D'EXPERIENCE

0477/37.89.47
Uniquement sur R.D.V.
possible dans l'heure de votre appel

www.ddd-or.be
D. DE Dycker SRL
Registre garantie n°5639
8A, rue d'Anderlues - 6530 Thuin

www.pedicure-daniele.be
 **Pedicure Daniele**

Pédicure Médicale

Soins des pieds
Ongles incarnés
Verrues
Oeil de perdrix
Durillons
Cors
Callosités
Soins diabétiques
Mycoses
Crevasses
...


Cabinet / Domicile
Rue Hector Gratia, 34 - PIETON
0496 / 32 91 18
pedicure.daniele@gmail.com

Regifo
Edition

Ce bulletin est réalisé par
la sprl REGIFO Edition

Nous remercions les annonceurs pour leur collaboration à la parution de ce bimestriel. Nous nous excusons auprès de ceux qui n'auraient pas été contactés.

Si vous souhaitez paraître dans le prochain numéro, contactez-nous!
071/740 137 - info@regifo.be - www.regifo.be

Votre conseiller en communication, **Pierre SRETENOVIC** se fera un plaisir de vous rencontrer.
Prenez contact avec lui au 0492/437 458



Besoin de conseil en matière d'économie d'énergie ? De primes ? De travaux d'isolation ?

Le service énergie de la commune peut vous aider.

Comment ? En contactant notre nouvelle conseillère Leissle Mary par e-mail à l'adresse mary.leissle@7160.be

Nouveau label énergétique, quel électroménager choisir ?


Depuis peu l'étiquette énergétique s'est modernisée. Plus de A+, A++, A+++ mais un changement des critères de l'échelle A à G.

Il est donc important de connaître ce changement, par exemple, un réfrigérateur A+++ acheté l'année passée sera actuellement étiqueté C mais ce n'est pas pour cela qu'il sera moins performant.

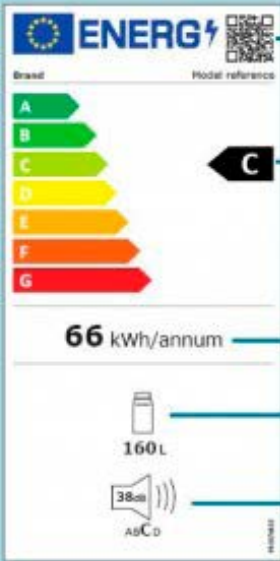
Pour faire le bon choix, comparer toujours les différents critères tels que la consommation annuelle en électricité et/ou en eau entre les électroménagers existants.

À quoi ressemble la nouvelle étiquette énergétique ?

Étiquette énergétique actuelle



Nouvelle étiquette énergétique



Exemple d'étiquette énergétique d'un réfrigérateur sans compartiment congélateur

Le **code QR** donne accès à de plus amples informations sur le produit

La **classe d'efficacité énergétique ajustée** pour ce réfrigérateur (A+++ sur l'ancienne étiquette, C sur la nouvelle)

La **consommation annuelle d'énergie** du réfrigérateur selon la nouvelle méthode de calcul

Le **volume** du réfrigérateur exprimé en litres (L)

Le **niveau de bruit** exprimé en décibels (dB) et sur une échelle à 4 niveaux (classe C dans ce cas)

Conversion du gaz pauvre en gaz riche... Sommes-nous concernés ?

Contextuellement, entre 2019 et 2025, 1,6 millions de ménages et d'entreprises belges approvisionnés en gaz pauvre passeront obligatoirement au gaz riche.

Nous tenons, dès lors à préciser qu'actuellement la région de Chapelle-lez-Herlaimont n'est pas concernée par ce changement.

Il n'est donc pas nécessaire de faire contrôler, ni modifier les installations existantes dans le cadre de l'opération « conversion du gaz L (pauvre) en gaz riche (H) ».

**Mariages 2021****Avril**

Cetindas Gökhan et Keskin Esin

Bruno Mickaël et Saussez Manon

Varisano Gaetano et Chiarappa Anne-Catherine

Vignier Alan et Raimo Elodie

Scieur Samuel et Boltz Laura

MaiDechamps Laetitia Aline Maude
et Dahlem Marie Alice Valérie Olivia Manoëlle

Gassama Djibril et Sissoko Mariama Sire

Cardon Edwin Louis et Lorson Pascale Jeanne Alice

Naissances 2021**Avril**

Sebille Kais

Fabjanczyk Sophia Maria

Lecomte Emy

Bierny Isaac Armand Michel

Bertrand Benhassine Eva

Sacré Léo

Dufrane Léandre Léon Yvon

Alberghini Mélia

Collet Inès

Quertain Luka

Decamps Dupont Camille

Silvestri Andrea

Luyckx Tom

De Leeuw David Jean-Thomas Sénanmi

Mai

Goksu Derya

Siggia Adrian Filippo

Nicastro Adriano Bruno

Maque Augustyna Clara

Bruccoleri Alba

Baudoux Jules

Baudoux Gaspard

Bourlard Mia Rose

Haumont Elise

Carrese Manolo

Jannone Buze Emma Jeanne

Décès 2021**Avril**

Tant René

Salmon Claude Emile Alfred Ghislain

Fauxbel Anne-Pascale

Muriau Irène Hélène Adeline

Roland Jean Raymond Ghislain

Liefoghe Franck

Stalpaert Erna Laure

Lachambre Yvette Céline Valérie

Profeta Gaetano Donato

Ries Jocelyne Marie Raymonde Julienne

Usvald Raymonde Jeanne Ghislaine

Garrigos Fernandez Maria

Rung Nathalie Alice Hélène

Catalano Vincenzo

Mai

Amélia Andrée

Plasman Liliane Simone Oliva Ghislaine

Del Sonno Maria

Fourdin Claude Raymond Armand Arthur Ghislain

Wieckiewicz Michel

Mongelluzzo Caterina

Pollart Jean-Marc Louis Emile

Bonnier Jean Marie Victor Georges Simon

Guérez Pierre Léon Fernand

Broczky Andras Kalman

Arena Giuseppe

**Collectes sélectives****PMC** : 23 août, 6 et 20 septembre / 4, 18 et 30 octobre 2021**Sacs blancs** : tous les lundis du mois.**Papier, verre et carton** : 6 septembre / 4 et 30 octobre 2021

Véronique VISEUR
Infirmière à domicile

**Soins infirmiers
& palliatifs**

**Prise de sang
7j/7**




064 26 37 34
0494 07 11 68

Chapelle-lez-Herlaimont

APPAREILS AUDITIFS
Toutes les plus grandes marques : PHONAK, RESOUND, UNITRON, ...



28 rue de Gouy - Chapelle-lez-Herlaimont

NOUVEAUTÉS : APPAREILS RECHARGEABLES



PHONAK AUDEO MARVEL



RESOUND QUATTRO

Tous les vendredis de 10h à 12h et sur rendez-vous

CENTRE AUDITIF
Duray - Ceulemans

RODOLPHE DURAY - 0496 / 81 26 35
(gradué en audologie)

ROXANE CEULEMANS - 0496 / 64 68 32
(graduee en audiologie)

AIDE-MÉNAGER(CÈRE)S À DOMICILE

SUIV(E)S SUR LE TERRAIN PAR UNE ÉQUIPE D'ENCADRANTS TECHNIQUES

ET TOUJOURS UNE CENTRALE DE REPASSAGE ET UN SERVICE DE RETOUCHE COUTURE SUR CHAPELLE





Rue J. Wauters 30 • 7160 Chapelle-lez-Herlaimont • 064 33 60 15 • info@proxemia.be • www.proxemia.be



Chauffage
Sanitaire
Vitrerie
Menuiserie
Verandas

A **ANTOINE** SPRL



**La qualité
et la proximité en plus !**

Mickaël Wallemacq

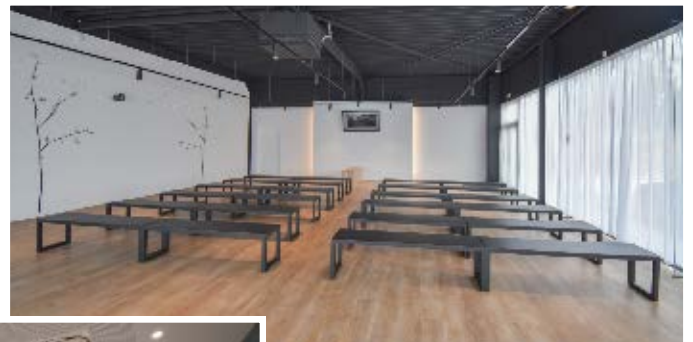
Chaussée Romaine, 30 • 7160 Chapelle-lez-Herlaimont • Tél. 064 26 53 91 • Fax 064 26 73 95
service.clientele@aantoinespri.be



Nos centres funéraires de Chapelle et Courcelles regroupent, en un seul lieu :

- Funérarium
- Magasin de fleurs et articles funéraires
- Salle pour les retours de deuil
- Exposition de monuments

Nouveau funérarium de Courcelles - 1000 m² à votre disposition



Désormais 2 adresses



Chapelle

Rue du Vent de Bise 4
(face au cimetière)
7160 Chapelle-l-Ht

064 44 55 44



Courcelles

Rue de Trazegnies 177
(anc. Huet, face au Colruyt)
6180 Courcelles

071 11 66 11